

# Breast Screening

*Information and advice for patients*

Hindi



Where  
**EVERYONE**  
Matters





## Information about Breast Screening

आपके ब्रेस्ट में बदलाव को जाँचने का सबसे अच्छा तरीका ब्रेस्ट स्क्रीनिंग है

Breast Screening is the best way to check if you have any changes in your breasts.

इस परिवर्तन को स्क्रीनिंग में आप और आपके डाक्टर के देखने से पहले ही देखा और महसूस किया जा सकता है

These changes can be picked up at screening before you or your doctor can see or feel them.



स्क्रीनिंग में मैमोग्राम (ब्रेस्ट एक्स.रे) शामिल होता है जो बाद में फिल्म रीडर विशेषज्ञ द्वारा देखा जाता है

इसके परिणाम को आपके घर और आपके जी.पी. को भेज दिया जाता है

Screening involves having a mammogram (breast x-ray) which is then read by specialist film readers.

The result will be sent to you at home and to your GP.

ब्रेस्ट कैंसर के बारे में तथ्य

## Facts about Breast Cancer

- 9 में से 1 महिला के जीवन में कभी भी ब्रेस्ट कैंसर विकसित हो सकता है

1 in 9 women will develop breast cancer at some time in their life.



➤ दुनियाभर में : 25% महिलाओं में मैलेगनेंसी हो सकता है  
Worldwide: 25% of all female cancer.

➤ ब्रेस्ट कैंसर आप की आयु वर्ग में साधारण है क्योंकि 80% ब्रेस्ट कैंसर उन महिलाओं में पाया जाता है जिनकी आयु 50 वर्ष से अधिक होती है

**Breast Cancer is more common in women in your age group as 80% of breast cancers occur in women who are over 50 years.**

➤ अधिकांश ब्रेस्ट कैंसर जिनका स्क्रीनिंग में पता चल जाता है जो कि प्रारम्भिक अवस्था में होते हैं जब कामयाब इलाज होने की अच्छी सम्भावना होती है और इसका आपके जीने की सम्भावना पर बड़ा प्रभाव पड़ता है

**Most breast cancers found at screening are at an early stage when there is a good chance of a successful recovery and this greatly influences your survival chances.**

तभी तो स्क्रीनिंग करवाना आवश्यक है और यह आपके ब्रेस्ट को स्वस्थ रखने में उपयोगी होता है और इसको करवाने में कुछ ही मिनट लगते हैं

**That is why it is important to be screened and it helps keep your breasts healthy and it only takes a few minutes.**

मुझे कैसे निमंत्रण दिया जाएगा ?

## How will I be invited?

सभी महिलाओं को जो जिनकी उम्र 50 से 70 वर्ष के बीच की है (जो जी.पी. के पास रजिस्टर्ड हैं) उन्हें अपने आप ही हर 3 वर्ष में ब्रेस्ट स्क्रीनिंग के लिए बुलाया जाता है

यदि आपकी उम्र 70 वर्ष से अधिक है तो आपको अपने आप से नहीं बुलाया जाएगा · 70 वर्ष से अधिक उम्र की महिलाओं को 70 वर्ष से कम उम्र की महिलाओं की तुलना में अधिक रिस्क होता है क्योंकि उम्र के साथ रिस्क अधिक हो जाता है

All women aged between 50 and 70 (who are registered with a GP) are automatically invited for breast screening every 3 years.

If you are over 70 years, you will not automatically be invited. Women over 70 years are more at risk than younger women because the risk increases with age.

ब्रेस्ट स्क्रीनिंग अभी भी निरुशुल्क उपलब्ध है; आपको केवल ब्रेस्ट स्क्रीनिंग कार्यालय फोन करके अपनी अपॉइंटमेंट बनाने की जरूरत है

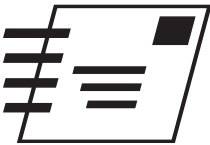
Screening is still available and free; you just need to call the breast screening office to arrange it.

क्या होगा ?

## What happens?

आपको स्क्रीनिंग करवाने के लिए एक निमंत्रण पत्र भेजा जाएगा यदि आप जी.पी. के पास रजिस्टर्ड हैं

You will be sent a letter inviting you to come for screening as long as you are registered with a GP.





यदि आप उस तिथि को नहीं जा पाते तो आप आसानी से ब्रेस्ट स्क्रीनिंग कार्यालय फोन करके अपनी अपॉइंटमेंट बदल सकते हैं

If you cannot attend on that date, you can easily change your appointment by telephoning the breast screening office.

**0121 507 4967/4927**

यह कहाँ पर होगा ?

**Where will this happen?**

यह या तो चलते फिरते यूनिट में यामें होगा

This could be either on a mobile unit or at The Breast Unit at City Hospital or at The Manor Hospital Walsall.

चलते फिरते यूनिट में केवल महिलाएँ ही काम करती हैं पुरुषों को बाहर प्रतीक्षा करने के लिए बोला जाता है इसलिए यह प्राइवेट ही है

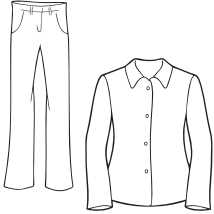
Only women work on the mobile unit.

Men are asked to wait outside the unit so it is private.

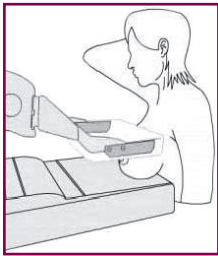
स्क्रीनिंग के लिए आते समय क्या मुझे कुछ करना या अपने साथ कुछ लाना होगा ?

**Is there anything I need to do or bring with me when I come for screening?**





एक सामने से



कृपया अपना निमंत्रण पत्र अपने साथ लेकर आए  
और अपना पासपोर्ट या मेडिकल कार्ड भी अपने साथ लाएं क्योंकि हमें  
स्क्रीनिंग से पहले आपका नाम, जन्मतिथि और पता प्रमाणित करना  
होगा

Please bring your invitation letter with you. Also your  
passport or medical card as we need to confirm your  
Name, Date of Birth and Address before we can screen  
you.

कृपया रिसेप्शन डेस्क पर जाइए वहाँ पर कोई होगा जो आपको बुक  
कर लेगा और आपकी सहायता करेगा

Go to the reception desk and someone will be there  
to book you in and help you.

जब स्क्रीनिंग के लिए आपका नंबर आएगा तब आपको तैयार होने के  
लिए चेंजिंग रूम में भेज दिया जाएगा

When it is your turn to be screened you will be asked  
to get ready in a changing room.

सैपरेट्स ;अलग अलग कपड़े पहनना उचित होगा कार्डिगन या ब्लाउज  
बेहतर है क्योंकि यह आगे से खुल जाते हैं

It is best to wear separates. A cardigan or blouse is  
best as it opens at the front.

मैमोग्राम करवाना

## Having a mammogram

➤ हम आपको समझाएंगे कि हम क्या करने जा रहे हैं

We will explain to you what we are going to do.

एक साईड से



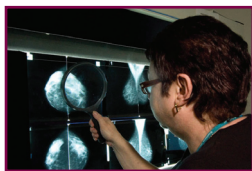
- हम आपको एक्स-रे मशीन दिखाएंगे  
Show you the x-ray machine.

- हर ब्रेस्ट के दो व्यू लिए जाएंगे एक सामने से और एक साईड से  
Two views are taken of each breast. One from the front and one from the side.

- एक्स-रे मशीन 6 सेकेंड्स तक धीरे से 2 प्लेट्स के बीच में दबाव डालेगी और फिर एक्स-रे लेने के बाद अपने आप से छोड़ देगी  
यह अनुभव वैसा ही होता है जैसा ब्लड प्रेशर के नाप के समय होता है लेकिन उतना तीव्र नहीं होता

The machine will slowly apply a gradual pressure between the two plates for about 6 seconds and then it releases automatically as soon as we've taken the x-ray. It is a similar feeling to having your blood pressure taken but not so intense.

अधिक समय नहीं लगता  
It will not take long.



एक रेडियोलोजिस्ट ( डाक्टर जो एक्स-रे विशेषज्ञ और फिल्म रीडर विशेषज्ञ आपका एक्स-रे पढ़ते हैं

**A radiologist (who is a doctor who specialises in reading x-rays) and specialised film reading mammographers, will report on your films.**



मुझे मेरे परिणाम कैसे मिलेंगे ?

## **How do I receive my results?**

एक पत्र आपके घर पर लगभग 3 सप्ताह में भेज दिया जाएगा

A letter will be sent to you at home in about 3 weeks.

क्या स्क्रीनिंग्स के बीच में मुझे कुछ करने की आवश्यकता है ?

## **Do I need to do anything between my screenings?**

जी हाँ आपको आपकी ब्रेस्ट के बारे में जानकारी होनी चाहिए क्योंकि ब्रेस्ट स्क्रीनिंग केवल ब्रेस्ट कैंसर का तभी पता लगा सकती है यदि वह पहले से है . आपको आपकी ब्रेस्ट में हो रहे बदलाव के बारे में जानकारी होनी चाहिए क्योंकि ब्रेस्ट कैंसर कभी भी विकसित हो सकता है

कुछ महिलाओं में ब्रेस्ट कैंसर विकसित हो सकता है जिनकी उम्र 50 वर्षा से कम है या फिर स्क्रीनिंग्स के बीच

**Yes you need to be breast aware as breast screening only helps to find breast cancer if it is already there.**

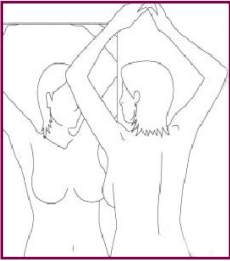
**You should be aware of any changes in your breasts because breast cancer can develop at any time.**

**Some women may develop breast cancer before they are 50 years or between their screening mammograms.**



ब्रेस्ट के बारे में जानकारी कैसे प्राप्त करें

## How to be breast aware



देख कर या अनुभव करके — बदलाव जो दिखाई दे:-

By looking and feeling - changes to look for:-

आकार में परिवर्तन — एक ब्रेस्ट का दूसरे से बहुत बड़ा होना

A change in size - one breast becoming much larger than the other.

एक निप्पल खींचा हुआ या उल्टा हो या उसका आकार अथवा स्थान बदल गया हो

A nipple has become inverted (pulled in) or has changed its position or shape.

निप्पल के चारों तरफ रैश

A rash around the nipple.



निप्पल से डिस्चार्ज हो रहा हो

A discharge from the nipple.

त्वचा पर सिकुड़न या गड्ढा होना

Puckering or dimpling of the skin.

बाजू के नीचे या कॉलरबोन के चारों तरफ सूजन हो

A swelling under your armpit or around your collarbone.

ब्रेस्ट में गिल्टी का बनना या मोटा होना जो बाकी हिस्से से अलग दिखता हो

A lump or thickening in your breast that feels different from the rest of the breast

लगातार ब्रेस्ट या बाजू के नीचे के हिस्से में दर्द होना

Constant pain in one part of your breast or in your armpit

ब्रेस्ट स्क्रीनिंग का सारांश :

## **A summary of Breast Screening**



- अधिकांश ब्रेस्ट कैंसर आपके देखने या अनुभव करने से पहले ही प्रारम्भिक अवस्था में पता चल जाते हैं जिससे आपके स्वस्थ होने की अच्छी सम्भावना होती है

Most breast cancers are found at an early stage before you can see or feel them, when there is a good chance of a successful recovery.

- लगभग आधे कैंसर जो स्क्रीनिंग में पाए जाते हैं इतने छोटे होते हैं जो ब्रेस्ट से हटा दिए जा सकते हैं (पूरी ब्रेस्ट हटाने की जरूरत नहीं पड़ती है)

Around half the cancers found at screening are still small enough to be removed from the breast (the whole breast does not have to be removed).



- इस देश में ब्रेस्ट स्क्रीनिंग से लगभग 1400 जीवन हर साल बच जाते हैं  
Breast screening saves an estimated 1,400 lives every year in this country.
- ब्रेस्ट स्क्रीनिंग ब्रेस्ट कैंसर से मरने वाली महिलाओं के रिस्क को कम कर देता है  
Breast screening reduces the risk of the women who attend dying from breast cancer.
- यदि हम कुछ महिलाओं के मैमोग्राम से अनिश्चित होते हैं तो हम उन महिलाओं को फिर से बुलाते हैं और अधिक छानबीन और अधिक जाँच करने के बाद हमें पता चलता है कि इन महिलाओं को ब्रेस्ट कैंसर नहीं है  
We will call some women back for more investigations if we are unsure about their mammogram. After more tests, we will find many of these women will not have cancer.
- स्क्रीनिंग कुछ कैंसर को अनदेखा कर सकती है  
Screening may miss some cancers.
- सभी ब्रेस्ट कैंसर जो स्क्रीनिंग में पाए जाते हैं जरूरी नहीं कि ठीक हो पाए  
Not all breast cancers that are found at screening can be cured.
- बहुत सी महिलाएँ, मैमोग्राम को थोड़े समय के लिए असुविधाजनक



या कभी कभी दर्दपूर्ण अनुभव करती है

Many women find having a mammogram uncomfortable or occasionally painful, but only for a brief period of time.

यदि आपको ब्रेस्ट स्क्रीनिंग या ब्रेस्ट के बारे में कोई भी परेशानी या सवाल हो तो आप इनसे बात करें:

If you have any more concerns or questions about breast screening or about your breasts, you can speak to your:

- अपने जी.पी.  
GP
- प्रेक्टिस नर्स  
Practice Nurse
- लोकल ब्रेस्ट स्क्रीनिंग सर्विस  
Local Breast Screening Service

City, Sandwell and Walsall Breast Screening Services

0121 507 4967/4927

Open Monday to Friday 9.00am - 4.00pm

### **Acknowledgements**

*Dudley Group of Hospitals*

*Dudley PCT Speech & Language Department*

*Leeds University*

*Nottingham PCT*



Where  
**EVERYONE**  
Matters



**A Teaching Trust of The University of Birmingham**  
Incorporating City, Sandwell and Rowley Regis Hospitals

© Sandwell and West Birmingham Hospitals NHS Trust

ML3207

Issue Date: January 2011

Review Date: January 2013