

Breast Screening

Information and advice for patients

Arabic



Where
EVERYONE
Matters



Information about Breast Screening

Breast Screening is the best way to check if you have any changes in your breasts.

These changes can be picked up at screening before you or your doctor can see or feel them.

Screening involves having a mammogram (breast x-ray) which is then read by specialist film readers. The result will be sent to you at home and to your GP.

Facts about Breast Cancer

1 in 9 women will develop breast cancer at some time in their life. ➤

Worldwide: 25% of all female cancer. ➤

Breast Cancer is more common in women in your age group as 80% of breast cancers occur in women who are over 50 years. ➤

Most breast cancers found at screening are at an early stage when there is a good chance of a successful recovery and this greatly influences your survival chances. ➤



معلومات عن فحص الثدي

فحص الثدي هو أفضل وسيلة للتأكد ما إذا هناك تغيير في ثديك.

يمكن كشف هذه التغيرات في الفحص قبل أنت تستطيعي أو طبيبك من رؤية أو الأحساس بالتغيير.

الفحص يتضمن عمل ماموجرام (أشعة الثدي) التي يتم قراءتها من أخصائي قراءة الفيلم. سوف تبعث النتائج إلى منزلك و طبيبك العام.

حقائق عن سرطان الثدي

➤ ١ من ٩ نساء سوف تنموا سرطان الثدي في وقت ما من حياتها.

➤ عالمياً: ٢٥ ٪ من النساء يكون الورم خبيث:

➤ سرطان الثدي هو الأكثر أشاعة بين النساء اللواتي في فئة سنك لأن ٨٠ ٪ من ٠

سرطان الثدي يحدث للنساء اللواتي فوق سن ٥٠ عاماً.

➤ معظم سرطان الثدي الذي يكتشف في الفحص يكون في المراحل الأولى و التي يكون:

هنالك فرصة جيدة لأباده بنجاح و هذا بالطبع ذو تأثير إيجابي على فرص البقاء حياً.

That is why it is important to be screened and it helps keep your breasts healthy and it only takes a few minutes.

How will I be invited?

All women aged between 50 and 70 (who are registered with a GP) are automatically invited for breast screening every 3 years.

If you are over 70 years, you will not automatically be invited. Women over 70 years are more at risk than younger women because the risk increases with age.



Screening is still available and free; you just need to call the breast screening office to arrange it

What happens?

You will be sent a letter inviting you to come for screening as long as you are registered with a GP.

If you cannot attend on that date, you can easily change your appointment by telephoning the breast screening office.

0121 507 4967/4927



ولهذا يجب أن يتم فحصك و لمساعدة أبقاء ثدييك معافان، و لا يستغرق ألا بضع دقائق.

كيف ستتم دعوتي؟

جميع النساء بين سن ٥٠ و ٧٠ (اللواتي أنتسبن مع طبيب) يتم دعوتهن تلقائياً لفحص ثديهن كل ٣ سنوات. إذا كنت فوق سن ٧٠ عام، لن يتم دعوتك تلقائياً. النساء اللواتي فوق ٧٠ عام في خطورة أكبر من النساء الأصغر سناً و ذلك بسبب أزدیاد الخطورة مع كبر السن.

لازال الفحص موجودا بصورة مجانية، تحتاج فقط أن تتصل بمكتب فحص الصدر لترتب ذلك.

ماذا سيحدث بعد؟

سوف يتم إرسال رسالة تدعوك للمجيء و الفحص على شرط أنك منتسبة مع طبيب. إذا لم تكوني قادرة على القدوم في التاريخ المعين، تستطيعين تغيير الموعد بسهولة عن طريق الاتصال الهاتفي بمكتب فحص الثدي.

Where will this happen?

This could be either on a mobile unit or at The Breast Unit at City Hospital or at The Manor Hospital Walsall.

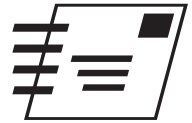


Only women work on the mobile unit.
Men are asked to wait outside the unit so it is private.



Is there anything I need to do or bring with me when I come for screening?

Please bring your invitation letter with you. Also your passport or medical card as we need to confirm your Name, Date of Birth and Address before we can screen you.

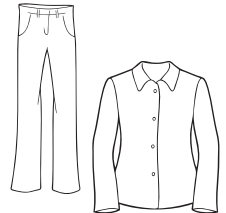


Go to the reception desk and someone will be there to book you in and help you.



When it is your turn to be screened you will be asked to get ready in a changing room.

It is best to wear separates. A cardigan or blouse is best as it opens at the front.



أين سيحدث هذا؟

هذا سوف يجرى إما في وحدة متحركة أو في وحدة الثدي في مستشفى سיתי أو مستشفى
والسال مانر .

النساء فقط يعملن في الوحدة المتحركة. سوف يطلب من الرجال الانتظار في خارج الوحدة
للخصوصية .

هل علي فعل أو جلب أي شيء معي عندما آتي للفحص؟

الرجاء جلب رسالة الدعوة معك كذلك جواز سفرك أو الهوية الطبية (مديكال كارد) و
الذي نحتاجه لتتأكد من أسمك، تاريخ الميلاد و العنوان قبل إجراء فحصك .

أذهب إلى مكتب الاستقبال سوف يتواجد شخص ما لتسجيل حضورك و مساعدتك .

عندما تكوني أنت القادمة للفحص، سوف يطلب منك الاستعداد في غرفة التغيير .

الأفضل أن ترتدي ملابس منفصلة. يفضل سترة أو قميص لسهولة الفتح من الأمام.

Having a mammogram

واحدة من الأمام

We will explain to you what we are going to do ➤

Show you the x-ray machine ➤

Two views are taken of each breast. One from the front and one from the side ➤



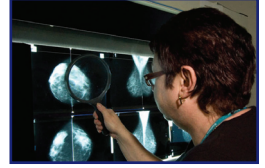
واحدة من الجانب

The machine will slowly apply a gradual pressure between the two plates for about 6 seconds and then it releases automatically as soon as we've taken the x-ray. It is a similar feeling to having your blood pressure taken but not so intense. ➤



It will not take long

A radiologist (who is a doctor who specialises in reading x-rays) and specialised film reading mammographers, will report on your films.



How do I receive my results?

A letter will be sent to you at home in about 3 weeks.



إجراء الماموجرام (أشعة الثدي)

- سوف نشرح لكي ماذا عليك أن تفعلي.
- سوف نعرض عليك آلة الأشعة السينية.
- أخذ صورتين لكل ثدي. صورة من الأمام و الأخرى جانبية.
- الآلة سوف توظف ببطأ ضغط تدريجي بين الصفحتين لمدة ٦ ثواني و تتحرر تلقائياً فور حصولنا على الصورة الأشعة. و ذلك يشبه الأحساس الذي تشعرين به حينما يقاس ضغط دمك و لكن أقل شدة.

ذلك لن يستغرق وقت

راديولوجست (الطبيب المختص بقراءة صور الأشعة السينية) و قارئ فيلم أخصائي ماموجرافرن،
سوف يقرأ أشعتك .

كيف سوف أستلم نتائجي؟

سوف ترسل لك رسالة إلى البيت بعد حوالي ٣ أسابيع.

Do I need to do anything between my screenings?

Yes you need to be breast aware as breast screening only helps to find breast cancer if it is already there.

You should be aware of any changes in your breasts because breast cancer can develop at any time.

Some women may develop breast cancer before they are 50 years or between their screening mammograms.

How to be breast aware

By looking and feeling - changes to look for:-

A change in size - one breast becoming much larger than the other.

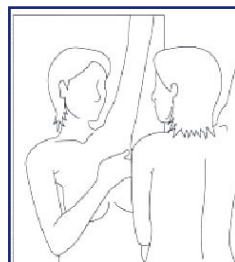
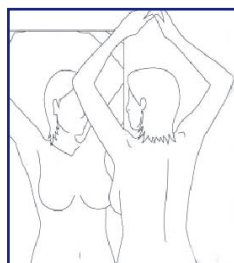
A nipple has become inverted (pulled in) or has changed its position or shape.

A rash around the nipple.

A discharge from the nipple.

Puckering or dimpling of the skin.

A swelling under your armpit or around your collarbone.



هل علي فعل أي شيء بين الفحوصات؟

نعم يجب أن تكوني واعية بثدييك حيث أن فحوصات الثدي فقط تساعد على كشف سرطان الثدي إذا كان موجود. يجب عليك أن تكوني واعية بأي تغيرات تطرأ على ثدييك وذلك لان سرطان الثدي يمكن أن يحدث في أي وقت.

بعض النساء قد ينمو سرطان الثدي قبل أن يكملن ٥٠ عام أو بين فترات فحوصات الماموجرام.

كيف أكون واعية بثدي

بالنظر و الأحساس - مراقبة أي تغييرات.

تغيير في الحجم - ازدياد حجم ثدي واحد بصورة ملحوظة دون الآخر

الحلمة تصبح مقلوبة أو تغيير موقعها أو شكلها

طفح جلدي حول الحلمة

أفرازات من الحلمة

تجدد أو أنقارار في الجلد

أنفتاخ تحت الأبط أو حول الترقوة

A lump or thickening in your breast that feels different
from the rest of the breast

Constant pain in one part of your breast or in your
armpit

A summary of Breast Screening

Most breast cancers are found at an early stage before you can see or feel them, when there is a good chance of a successful recovery. <

Around half the cancers found at screening are still small enough to be removed from the breast (the whole breast does not have to be removed). <

Breast screening saves an estimated 1,400 lives every year in this country. <

Breast screening reduces the risk of the women who attend dying from breast cancer. <

We will call some women back for more investigations if we are unsure about their mammogram. After more tests, we will find many of these women will not have cancer. <

Screening may miss some cancers. <



كتلة (حبة) أو سماكة في الثدي مختلفة عن بقيته

ألم مستمر في جزء واحد من الثدي أو تحت أبطك

ملخص فحص الثدي

◀ أغلب سرطان الثدي يكتشف في مراحله الأولى قبل أن تراه أو تشعر به، حينئذٍ هناك فرصة أفضل لنجاح العلاج.

◀ حوالي نصف السرطانات المكتشفة في الفحص ما زالت صغيرة كافية للأستئصال من الثدي (لا حاجة لأستئصال الثدي بكامله).

◀ فحص الثدي ينقذ تقريباً ١٤٠٠ شخص كل عام في هذا البلد .

◀ فحص الثدي يقلل من خطر وفاة المرأة المعرضة للموت بسرطان الثدي.

◀ سوف نطلب إعادة فحص بعض النساء اللواتي بحاجة لفحوصات إضافية إذا كنا غير متأكدين من نتائج الماموجرام (أشعة الثدي). بعد تحاليل أكثر، سوف نجد كثير من أولئك النساء لا يعانين من السرطان .

◀ قد يفشل الفحص في كشف بعض السرطانات.

Not all breast cancers that are found at screening can be cured. <

Many women find having a mammogram uncomfortable or occasionally painful, but only for a brief period of time. <

If you have any more concerns or questions about breast screening or about your breasts, you can speak to your:

GP <

Practice Nurse <

Local Breast Screening Service <

City, Sandwell and Walsall Breast Screening Services
0121 507 4967/4927
Open Monday to Friday 9.00am - 4.00pm

Acknowledgements

*Dudley Group of Hospitals
Dudley PCT Speech & Language Department
Leeds University
Nottingham PCT*



- ◀ ليست جميع سرطانات الثدي المكتشفة في الفحص قابلة للمعالجة.
- ◀ كثير من النساء يجدن الماموجرام غير مريح أو مؤلم أحياناً، و لكن فقط لمدة وجيزة.

إذا كان لديك أي قلق أو أسئلة حول فحص الثدي أو على ثدييك
تستطيعين التحدث إلى:

- ◀ طبيبك العام (جي بي)
- ◀ الممرضة الممارسة.
- ◀ خدمة فحص الثدي المحلي



Where
EVERYONE
Matters



A Teaching Trust of The University of Birmingham
Incorporating City, Sandwell and Rowley Regis Hospitals

© Sandwell and West Birmingham Hospitals NHS Trust

ML3209

Issue Date: January 2011

Review Date: January 2013